

**CENTRE D'INTERET** : l'environnement informatique.

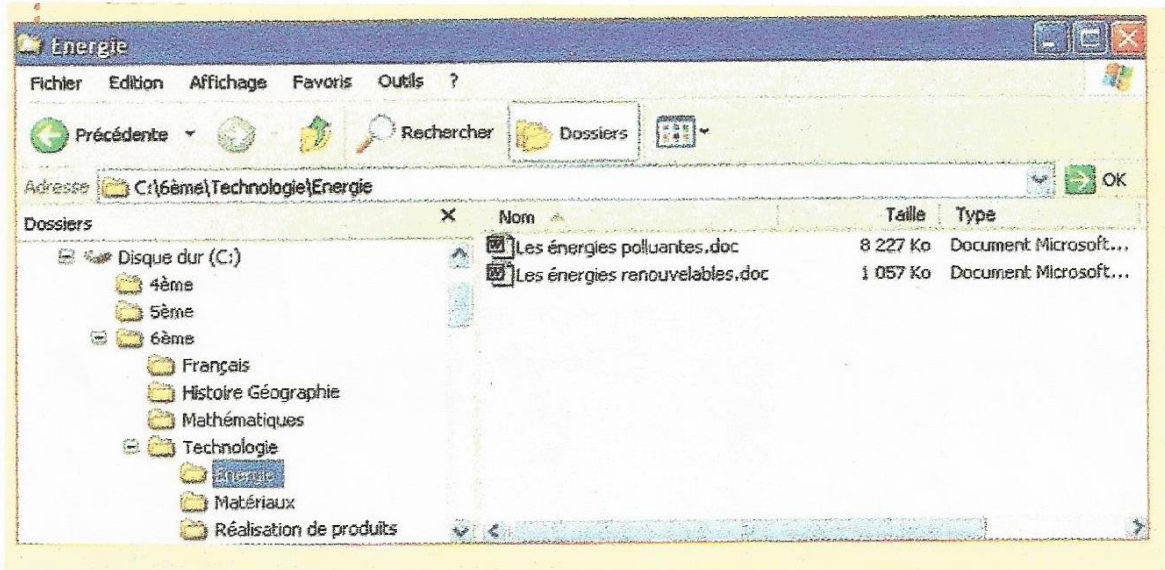
**Problématique** : Comment retrouver ses documents numériques sur un ordinateur ?

**Fiche Activité n°3**

1°) Déterminer le ou les supports de stockage les plus adaptés à la taille de chaque fichier (cocher la case correspondante)

	Un texte de 320Ko	Une image de 5Mo	Un film de 3Go
Clé USB (1Go)			
Cédérom (700Mo)			
Disque dur (100Go)			

2°) Voici l'arborescence d'un disque dur :



a- Combien de répertoires y a-t-il dans le dossier « 6ème » ? Les citer.

.....

.....

b- Combien de fichiers sont contenus dans le dossier « Energie » ? Les citer.

.....

.....

c- Quelle est la taille du fichier « Les énergies polluantes.doc » ?

.....

**CENTRE D'INTERET** : l'environnement informatique.

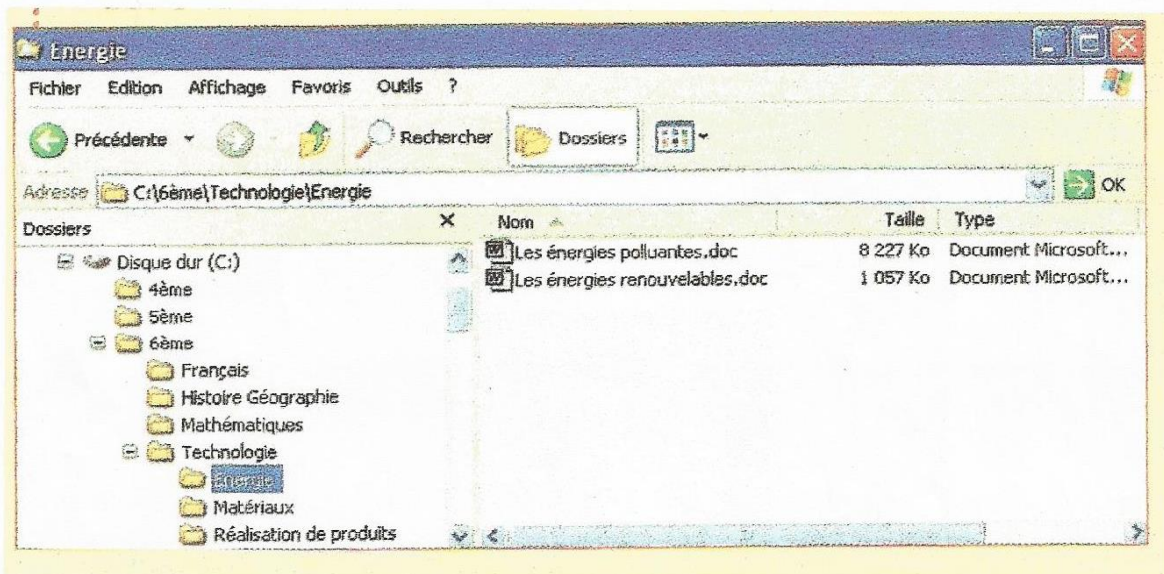
**Problématique** : Comment retrouver ses documents numériques sur un ordinateur ?

**Fiche Activité n°3**

1°) Déterminer le ou les supports de stockage les plus adaptés à la taille de chaque fichier (cocher la case correspondante)

	Un texte de 320Ko	Une image de 5Mo	Un film de 3Go
Clé USB (1Go)			
Cédérom (700Mo)			
Disque dur (100Go)			

2°) Voici l'arborescence d'un disque dur :



a- Combien de répertoires y a-t-il dans le dossier « 6ème » ? Les citer.

.....

.....

b- Combien de fichiers sont contenus dans le dossier « Energie » ? Les citer.

.....

.....

c- Quelle est la taille du fichier « Les énergies polluantes.doc » ?

.....